



La Maison des Artistes créée en 1952 dans un esprit de solidarité et d'entraide, compte parmi les plus importantes associations d'artistes en France avec plus de 24 000 adhérents.

**Elle a pour but d'accompagner les artistes, tous secteurs artistiques confondus, et de leur proposer des services en adéquation avec l'exercice de leur activité artistique. Elle pilote certaines actions liées à la diffusion et, dans une proximité avec le syndicat SMdA CFDT, elle défend vos intérêts professionnels.**

**Profitez de votre adhésion pour bénéficier de la solidarité professionnelle, des services, des projets de diffusion, et pour vous faire entendre en tant qu'artiste.**

**Vous pouvez renforcer votre engagement** en versant une cotisation supérieure ou en donnant un peu de votre temps pour participer à la vie de l'association.

#### QUI PEUT ADHÉRER A L'ASSOCIATION ET BÉNÉFICIER DES SERVICES ET AVANTAGES ?

Tous les artistes rattachés au régime social des artistes-auteurs.

#### COMMENT ADHÉRER À L'ASSOCIATION ?

DIRECTEMENT DEPUIS LA PAGE « ADHÉREZ » sur [www.lamaisondesartistes.fr](http://www.lamaisondesartistes.fr)



PAR CARTE BANCAIRE  
à privilégier

Ou par chèque en remplissant et en envoyant le bordereau ci-dessous à :  
**La Maison des Artistes • Adhésion 2025 • 11 rue Berryer • 75008 Paris**

Et en joignant :

- 1 chèque (de 34 € minimum) à l'ordre de La Maison des Artistes

- **En cas de besoin d'une nouvelle carte adhérent** : 1 photo d'identité (avec votre nom au dos)



#### BULLETIN D'ADHÉSION 2025 À RENVoyer **UNIQUEMENT SI PAIEMENT PAR CHÈQUE** À :

La Maison des Artistes - Renouvellement 2025 - 11 rue Berryer - 75008 Paris

ADHÉSION SIMPLE	ADHÉSION SIMPLE + ARTISTES CONTEMPORAINS.ORG 2025	ADHÉSION SOLIDAIRE + ARTISTES CONTEMPORAINS.ORG 2025
○ 34 €	○ 39 €	○ 50 € ○ 60 € ○ 70 € ○ ____ €

Donner plus que l'adhésion minimum de 34 € permet de soutenir le service d'aide sociale et d'aider au développement de nouveaux projets en faveur des artistes.

#### DEMANDE DE RV PERSONNALISÉ FAIRE LE POINT SUR MA PROTECTION SANTÉ AVEC "PLASTICIA"

oui  non

J'ai coché "oui" : mon adresse e-mail sera transmise à Plasticia et je recevrai un mail pour une prise de rendez-vous téléphonique ou visio



Nom : \_\_\_\_\_ Prénom : \_\_\_\_\_ Date de naissance : \_\_\_ / \_\_\_ / \_\_\_

Adresse : \_\_\_\_\_ Code Postal : \_\_\_\_\_ Ville : \_\_\_\_\_

Téléphone : \_\_\_\_\_ E-mail personnel : \_\_\_\_\_ @ \_\_\_\_\_

Profession(s) artistique(s) 1  \_\_\_\_\_ 2  \_\_\_\_\_

Votre adhésion nécessite la collecte de vos données personnelles sur ce formulaire. Elles font l'objet d'un enregistrement et d'un traitement informatique et statistique destiné à la gestion de votre adhésion et des membres de l'association, dans le cadre d'un consentement de nature contractuel matérialisé par ce formulaire. Elle permet également à l'association de vous envoyer des informations professionnelles. Elles sont conservées le temps de votre adhésion et par la suite afin de vous permettre son paiement différé et votre réadhésion. Conformément à la loi « informatique et libertés » vous pouvez, à tout moment, exercer votre droit d'accès aux données vous concernant et les faire rectifier ou supprimer en contactant le délégué de la protection des données personnelles : antoine.storck@lamaisondesartistes.fr

Le \_\_\_\_\_ À \_\_\_\_\_

Signature

**CONSEIL, SOUTIEN & ACCOMPAGNEMENT**

- > Orientation, conseil et accompagnement professionnel
- > Consultations individuelles avec une avocate, un expert-comptable, une assistante sociale et des consultant.e.s en communication artistique
- > Live pro et sessions d'experts
- > Un programme de webinars
- > Un Bureau d'aide sociale

**RESSOURCES NUMÉRIQUES**

- > Un site internet : [www.lamaisondesartistes.fr](http://www.lamaisondesartistes.fr)
  - ▶ Fiches pratiques
  - ▶ Conseils
  - ▶ Actualités
  - ▶ Appels à projets
  - ▶ Petites annonces
- > Des emailings ciblés (Appels à projet, résidences, newsletters, informations pro...)

**VEILLE PROFESSIONNELLE**

- > Lobbying auprès des pouvoirs publics
- > Commissions et Projets : *Condition de l'artiste, Francophonie, VHSS, et ateliers ACTION du Syndicat SMdA CFDT.*

**NOUS CONTACTER :**

- Téléphone • 01 42 25 06 53  
 Email • [www.lamaisondesartistes.fr/site/contact/](http://www.lamaisondesartistes.fr/site/contact/)  
 Sur place • 11 rue Berryer, 75008 Paris
- > Facebook : La Maison des Artistes Officiel
  - > Instagram : lamaisondesartistes\_officiel

**SOLUTIONS PROFESSIONNELLES**

- > Complémentaire santé : Plasticia
- > Assurances et invalidité : Henner
- > Facturation : Factomos
- > Communication artistique, impression et édition : Kunstmatrix, La Condamine, Emisphères, Picto Online, Parisgraphie, Samsung Pro Shop
- > Partenariat officiel et exclusif Beaux-Arts : Le Géant des Beaux-Arts
- > Ancrage blockchain : MDA-DATA (avec Ipcamp)
- > Abonnements : Le Journal des Arts, L'Œil, Artension, Mouvement, Art Absolument, Univers des Arts
- > Lieux de travail et d'échange : Le Remix, Liveo, La Réserve des Arts

Retrouvez tous les avantages sur notre site : [www.lamaisondesartistes.fr/site/outils-professionnels](http://www.lamaisondesartistes.fr/site/outils-professionnels)

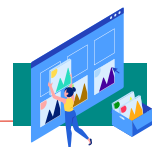
**AVANTAGES CULTURELS**

- > Tarifs préférentiels dans divers lieux culturels : musées, centres d'art, fondations, théâtres...
- > Liste complète sur : [www.lamaisondesartistes.fr/site/avantages-culturels](http://www.lamaisondesartistes.fr/site/avantages-culturels)

**WWW.ARTISTESCONTEMPORAINS.ORG**

**Artistes Contemporains** Grâce à leur profil sur ce site les artistes abonnés peuvent se présenter, définir leur travail, montrer leurs œuvres et annoncer leurs expositions. Ils peuvent également échanger avec d'autres professionnels.

- > L'abonnement, valable un an est à 5€.



**DE VOUS À NOUS...**

Je souhaite m'investir dans l'association en venant aider ponctuellement.

Mes disponibilités : \_\_\_\_\_

Espace libre pour laisser un commentaire, une suggestion, un avis...

---

---

---

---

---

---

---

---

---

---